

活セン ニュース

発行：いなべ市市民活動センター TEL：0594-74-5806

市民活動
応援



市民活動センターは、住みよいまちづくりをすすめる市民活動団体、ボランティア団体など、あなたのセンターです。皆さんにとって使いやすいセンターを目指しています。ご意見、ご要望をどんどんお寄せください。

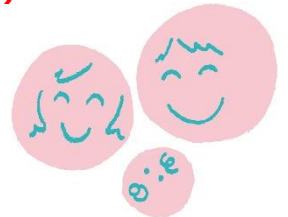
2022 スマイルフェスタ in いなべ



6月18日、19日は「市民活動の日」

場所 北勢市民会館さくらホール ほか独自拠点
詳細は、いなべ市市民活動センターだより(6月発行)に掲載します。

5月10日(火)に説明会を行います。員弁老人福祉センター18:00~
参加団体は1名以上出席してください。
(舞台発表、パネル展示のみ参加団体は除く)



進捗状況報告

参加団体数 62 団体 (ホール展示 14 団体、屋外展示 6 団体、パネル展示 21 団体、舞台発表 13 団体、市内拠点活動 8 団体)

全体共通ルール

- ・マスクの着用、手指の消毒、対面する場合は距離を保つとともにその時間をなるべく短くするなどの感染症対策を厳重に行う。
- ・物品(飲食物を含む)を販売または配布する場合は、個別包装とする。
- ・来場者自身では制作は行なわず、一人ごとに分包した材料を配布する。
- ・来場者が触れた器具や機材はその都度消毒し、消毒できないものは使用しない。
- ・面談を伴う場合は、スクリーン(事務局で用意)を用いる。
- ・昼食はそれぞれの団体で用意する。(なお、北勢市民会館内は飲食禁止となっています。)

はじめてのSDGs 講座

4月20日(水)、員弁老人福祉センターでSDGs講座を開催、21名にご参加いただきました。講師は、いなべ市政策課のSDGs担当者で、市内の小中学校でのSDGsの授業に出向いています。

簡単なカードゲームから始まりましたが、どうしたら「資源」をなくさずに、手持ちの「アイテム」を増やすことができるか、頭をつかわなければいけません。資源を「持続可能（続けていけるよう）」にするために、どういう行動をとればいいのか、というところからSDGsの仕組みを想像できたのではないのでしょうか。童心にかえり、ゲームを楽しめる上に、SDGsの理解を深めることができた講座でした。

市民活動・ボランティア活動は、SDGs17の目標のいずれかの分野に必ず当てはまっています。知らず知らずのうちに取り組んでいることにお気づきでしょうか。市民活動をしているみなさんは、社会的課題の解決のために取り組んでおり、すでに一歩進んでいます。この講座を受けたことで、また半歩進められることでしょう。

参加できなかった方、さらに理解を深めたい方は、こちらをご覧ください。

(いなべ市SDGsコンセプトブック)



※SDGsとは、2015年9月の国連サミットで採択された2030年までの国際社会が目指す目標群で、持続可能な世界を実現するための目標17のゴールと169のターゲット。世界中の誰一人取り残さない取組。

SUSTAINABLE DEVELOPMENT GOALS

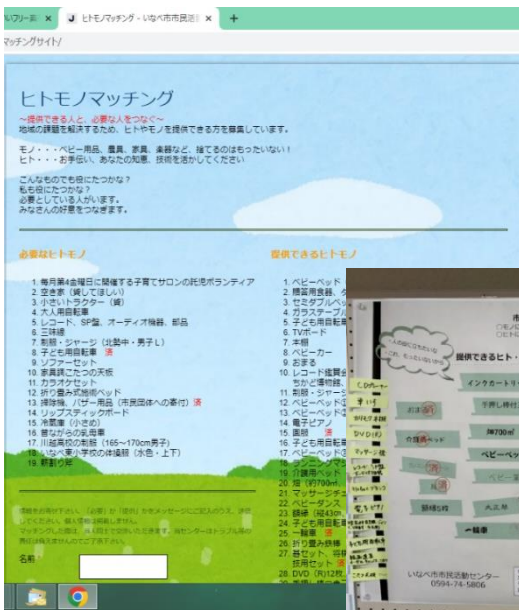
世界を変えるための17の目標



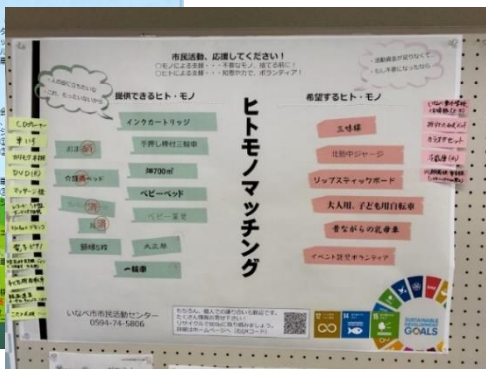
リサイクルでSDGsに
取り組もう

ヒトモノマッチング

「地域の課題を解決したい、でも資金が足りない！」という市民活動団体のために始まった“ヒトモノマッチング”。こんなモノでも役に立つかな、このイベントを手伝ってくれるヒトいませんかなど、なんでもかまいません。タイミングが合えば、探していたものがあるかもしれません。みなさんの「もったいない」情報、お待ちしております。当センターの掲示板やホームページでご覧いただけます。



明治安田生命いなべ営業所
→いなこね、フードパントリーへタオルの寄贈



提供情報

- ・子ども用自転車
- ・手押し棒付三輪車
- ・DVD-R
- ・キャラクターブランコ
- ・電子ピアノ
- ・昔の日本瓦（黒）
- ・絵画道具、イーゼル、キャンバス
- ・ベビーたんす
- ・ベビーベッド

希望情報

- ・大人用自転車
- ・三味線
- ・薪割り斧
- ・員弁東小、体操服（水色上下）
- ・川越高校、制服（170cm男子）
- ・干し物用竹ざる
- ・イベント時の託児お手伝い

など

もちろん個人の譲り合いもOK！
マッチングしたら、当人同士でのやり取りになります。トラブル等の責任は負えませんのでご了承下さい。

社会貢献のいろいろ

社会貢献ときくと、ボランティアなど難しいイメージになりがちですが、普段の生活でできることがあります。

寄付 いちばんわかりやすいのが寄付です。災害時の義援金や難民支援、自然環境の保護などその活動を応援するための募金以外にもまた地方自治体の財政を支援する「ふるさと納税」、さまざまなプロジェクトを応援する「クラウドファンディング」も、ウェブサイトを通してその活動に資金援助する人が増えることで社会貢献活動につながっています。

消費 次に消費によって社会貢献するということも可能です。商品の背景にあるものを考えて購入する「エシカル消費」や、開発途上国やその労働者を支援する「フェアトレード」商品の購入などが、社会貢献に繋がります。

投資 最後に、社会貢献や環境問題に取り組んでいる企業の株を買って応援することも社会貢献のひとつです。

今回はパソコンやスマホから思い立ったらできる手軽な社会貢献活動を紹介しました。

企業より本と本棚が寄贈されました。

在いなべ市・東員町の企業 12 社「**いなべ会**」よりいなべ市図書館へ本 178 冊と本棚が寄贈されました。この本棚は、組手什（くでじゅう）で組み上げられていて、市内の里山保護の際の間伐材でできています。組手什は、いなべ木の驛 龍華驛が取り扱っています。



いなべ市 SDGs 推進パートナー



いなべ市市民活動センター



NPO 法人いなべ市民クラブ

いなべ市市民活動センター

いなべ市員弁町笠田新田 111 員弁庁舎内
TEL (0594) 74-5806 (FAX はありません)
E-mail i.shiminkatu@m7.cty-net.ne.jp
HP <https://inabeshiminkatu.jimdofree.com>
委託事業運営者 NPO 法人いなべ市民クラブ

